

# Roteiro de Instalação do Access Point 3COM

Renderson Loriato

## 1. Baixando o Software para Conexão do Access Point ao Computador.

Antes de mais nada vá até o site da 3COM e baixe o software (3com OfficeConnect Discovery) que será usado para configurar o Access Point no computador.

## 2. Conectando o Access Point ao Computador.

Ligue o Access Point e conecte o computador à porta Ethernet localizada na parte traseira do Access Point utilizando um cabo RJ-45 adequado.

## 3. Localizando o Access Point.

Rode o programa que foi baixado (passo 1) na máquina que será usada para configurar o Access Point. Será exibida a seguinte tela:



Figura 1

Escolha a interface de rede na qual o Access Point está conectado e clique em avançar. Aguarde enquanto o aplicativo tenta localizar o Access Point. Caso o Access Point seja localizado será exibida a seguinte tela:

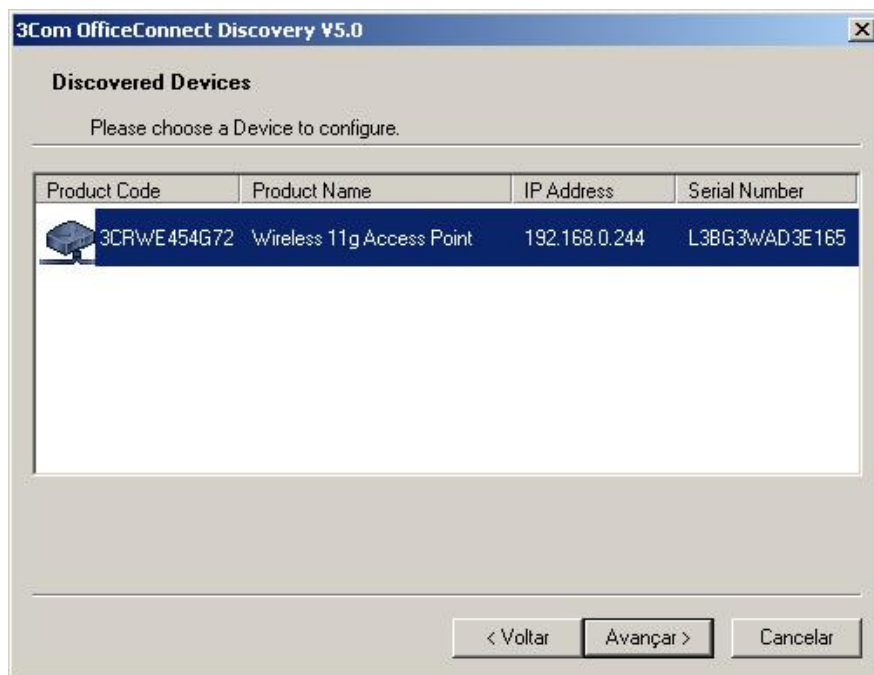


Figura 2

Caso a figura 2 não seja apresentada verifique o cabo de rede, ou então, substitua-o e volte ao passo anterior.

Ao clicar em Avançar, o aplicativo concluirá o processo, exibindo a seguinte tela:



Figura 3

Clique em concluir para iniciar a configuração do Access Point.

### Configurando o Access Point.

Ao clicar em concluir a tela seguinte será exibida (caso a mesma não apareça digite no browser o endereço de IP do Access Point – atualmente 10.50.5.140).

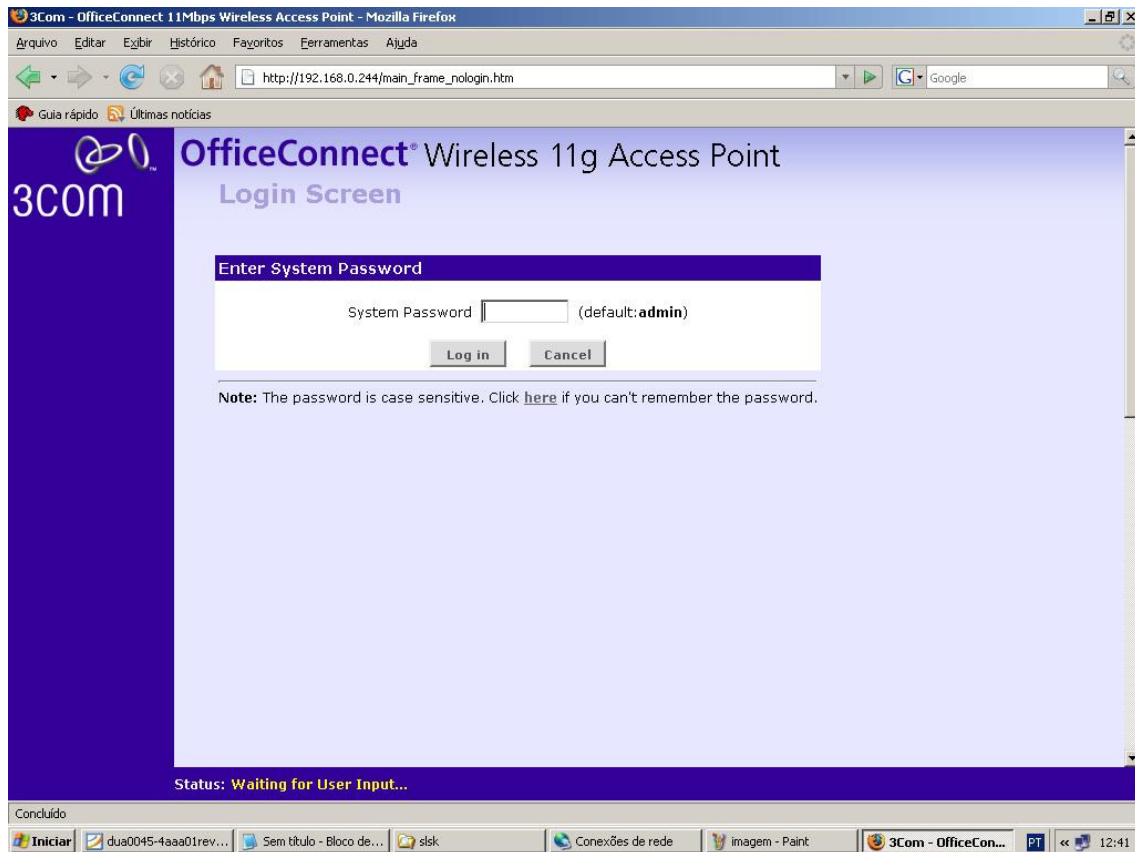


Figura 4

Informe a senha de Administrador e clique em LOG IN para dar início ao processo de configuração.

Na primeira execução do Access Point aparecerá a tela abaixo:

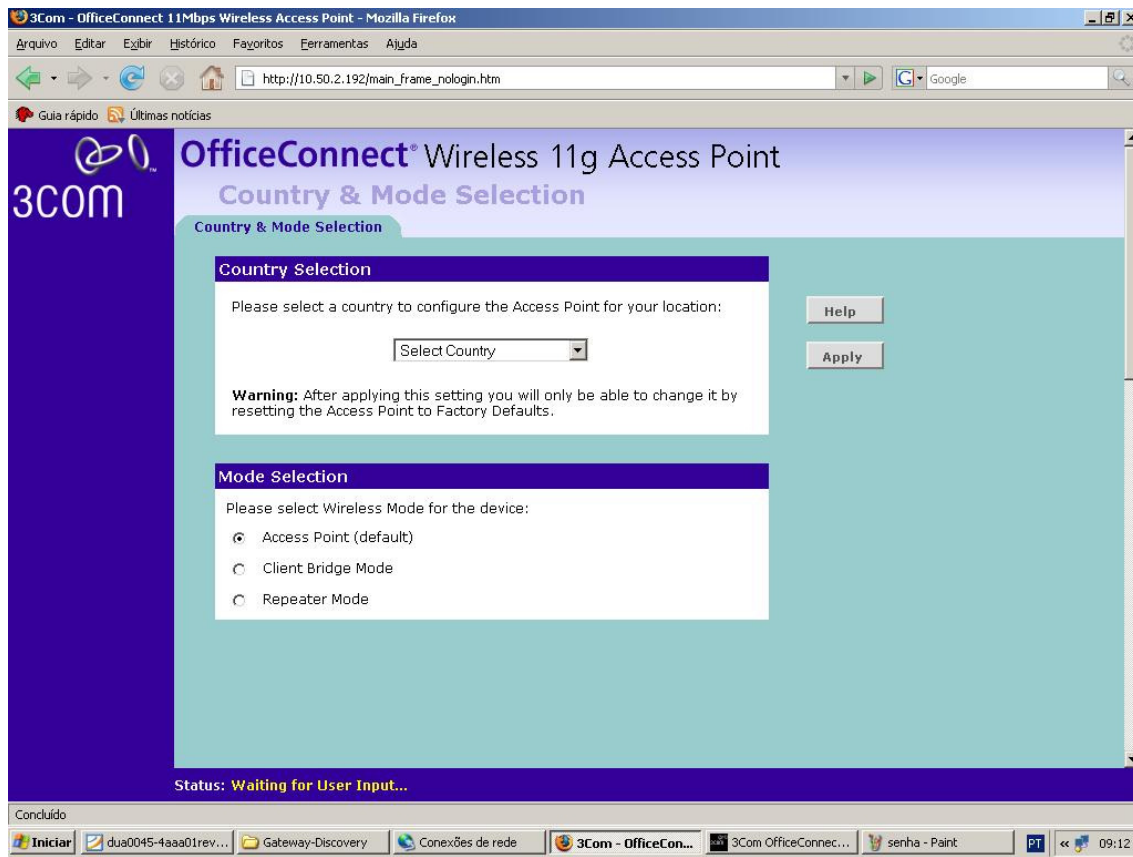


Figura 5

Escolha:

**Brazil**

Marque a opção “**Access Point**”

Clique em **APPLY**.

Na tela de boas vindas clique em NEXT e a tela de gerenciamento de senha será exibida. Caso a senha ainda seja a padrão do Access Point é altamente recomendável que seja mudada. Não esqueça de anotar a senha caso contrario se ela for esquecida o Access Point devera ser resetado conforme descrito no manual (User Guide). Se não houver necessidade de trocá-la clique em next.



Figura 6

A screenshot of a web browser window showing the 'OfficeConnect Wireless 11g Access Point Setup Wizard'. The title bar indicates the URL is 'http://10.50.2.192'. The main content area has a light blue background. At the top, there is a dark blue header bar with the text 'Change Administration Password' in white. Below the header, it says 'To ensure the security of your Access Point, it is recommended that you choose a new password - this should be a mix of letters and numbers, and not easily guessed by others.' and 'To leave the password unchanged, leave the fields blank and press 'Next''. Below this text, there are three input fields labeled 'Old Password', 'New Password', and 'Confirm Password'. At the bottom, there is a white box with the text 'Note: Password is case sensitive'.

Figura 7

E a tela seguinte aparecerá:

The screenshot shows a web browser window with the address bar displaying "http://10.50.5.140 - OfficeConnect Wireless 11g Access Point Setup Wizard - Mozilla Firefox". The main content area has a light blue background. A dark blue header bar at the top of the content area reads "LAN Settings - IP Addressing Mode". Below this, the text explains that the Access Point can be configured to obtain its IP address automatically from a DHCP server on the wired network, or it can have a built-in DHCP server enabled to supply IP addresses to PCs. It then asks the user to select the mode that applies to their existing wired network. There are three radio button options: "Obtain IP address automatically", "Specify an IP address manually" (which is selected), and "Specify an IP address manually and enable DHCP server". At the bottom right, there are three buttons: "<<Back", "Next>>", and "Cancel".

LAN Settings - IP Addressing Mode

If your Wired Network already has a DHCP server on it, the Access Point can be configured to obtain its IP address automatically from this.

The Access Point also has a built in DHCP server, and this can be enabled if you want your Access Point to supply IP addresses automatically to the PCs on your network.

Please select the mode that applies to your existing Wired Network:

- ☐ Obtain IP address automatically
- ☒ Specify an IP address manually
- ☐ Specify an IP address manually and enable DHCP server

<<Back   Next>>   Cancel

Figura 8

Marque a opção 2 conforme mostrado na Figura 8 e clique em NEXT.

The screenshot shows the next screen of the setup wizard. The address bar is the same. The header bar now reads "LAN Settings - LAN IP Address". The text explains that the fields below show a suggested LAN IP address and subnet mask for the Access Point, and if these values are not suitable, the user should change them and press "Next" to continue. There are three input fields: "IP Address" with the value "10.50.5.140", "Subnet Mask" with the value "255.255.255.0", and "Default Gateway" which is empty. At the bottom right, there are three buttons: "<<Back", "Next>>", and "Cancel". At the bottom left, there is a status bar that says "Concluído".

LAN Settings - LAN IP Address

The fields below show a suggested LAN IP address and subnet mask for your Access Point. If these values are not suitable, please change them, and then press "Next" to continue.

IP Address   10.50.5.140

Subnet Mask   255.255.255.0

Default Gateway

<<Back   Next>>   Cancel

Concluído

Figura 9

Agora sua tela deve estar como na figura 9, clique em NEXT e a próxima tela será apresentada.

http://10.50.5.140 - OfficeConnect Wireless 11g Access Point Setup Wizard - Mozilla Firefox

### Wireless Settings - Wireless Configuration

To set up the Wireless features of the Access Point, select a channel from the list, and specify a Service Area Name/SSID (this may be referred to as "ESSID", or "Service Set Identifier" on other products).

Your Wireless PCs will need to be configured with the same settings to communicate with the Access Point.

Channel

Service Area Name/SSID

**Note:** The default Service Area Name/SSID on 3Com Wireless Products is 3Com.

<<Back Next>> Cancel

Concluído

Figura 10

Na opção CHANNEL selecione "Clear Channel Select" e em Service Área Name/SSID "LCAD", clique em NEXT.



A tela seguinte é o sumario de tudo que foi configurado ate agora,veja:

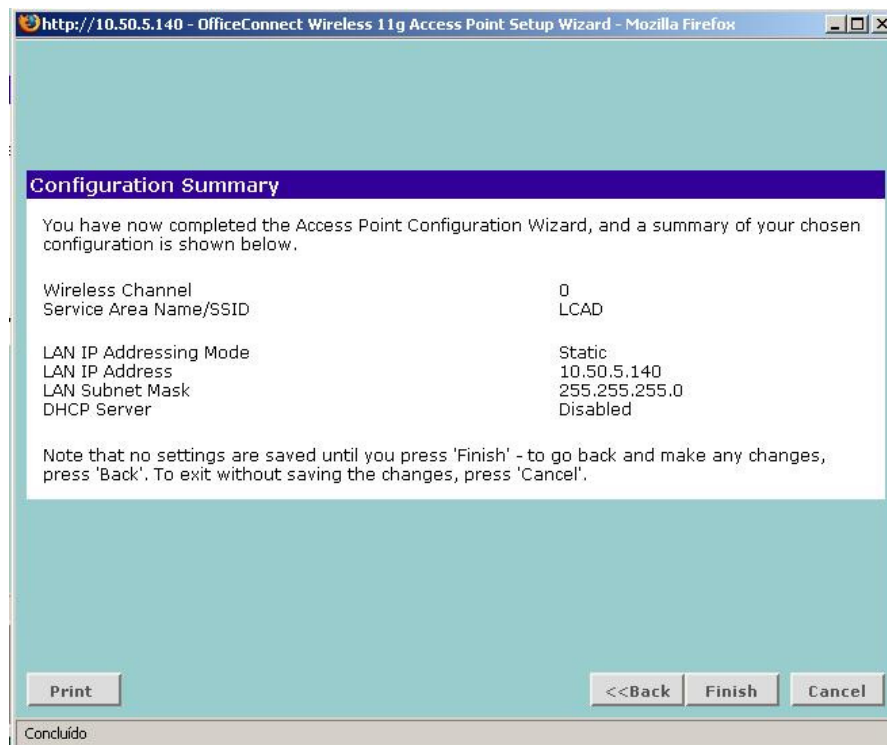


Figura 11

Clique em Finish e aparecerá a ultima tela da configuração, clique em Close.

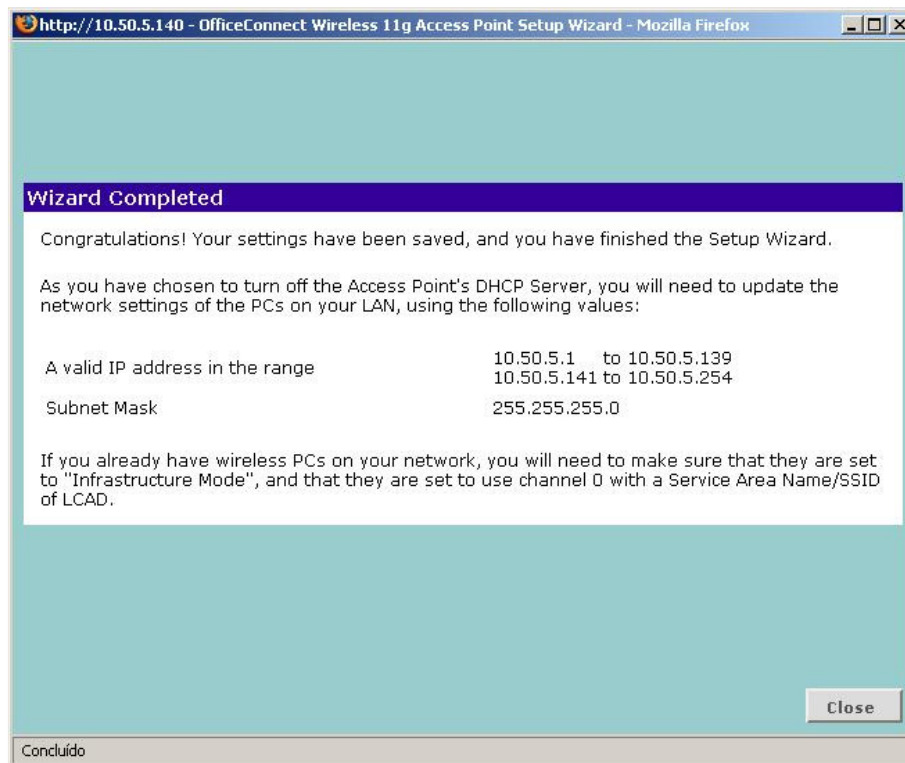


Figura 12



## Cadastrando endereços MAC para uso exclusivo no LCAD.

Na tela principal (Figura 13) clique em **LAN SETTINGS**.



Figura 13

A Tela seguinte será exibida:

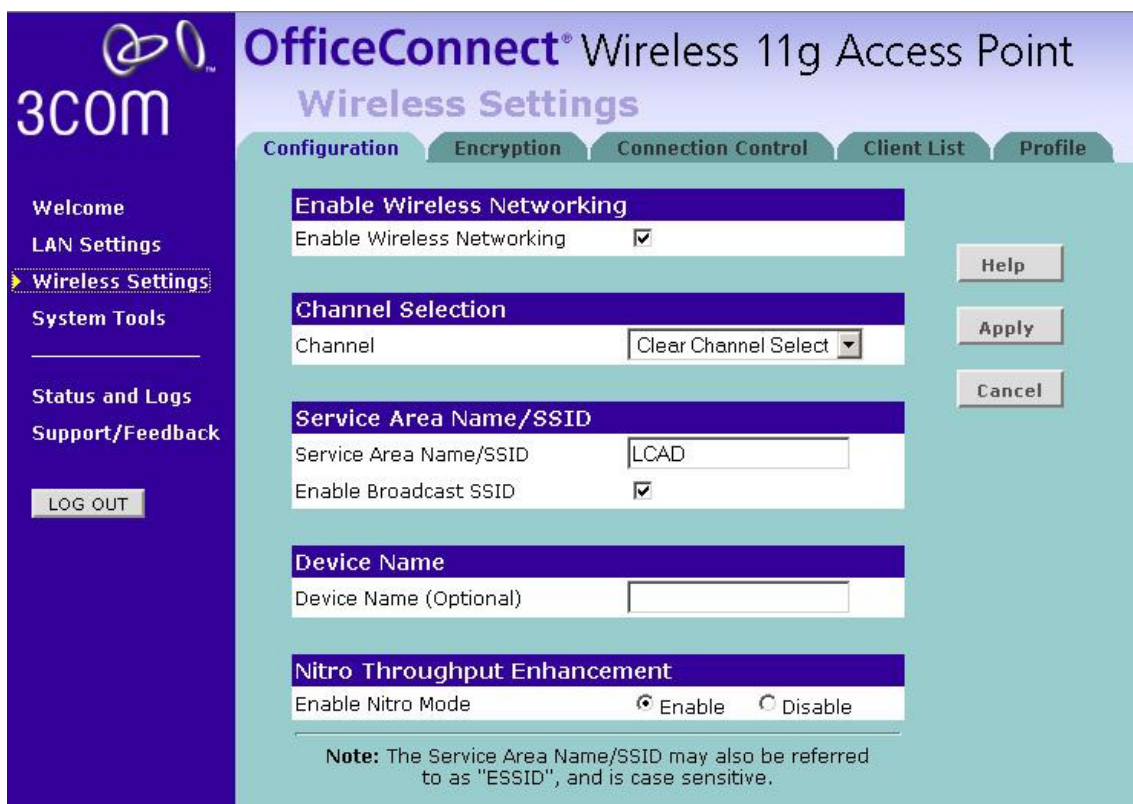


Figura 14

Na aba **Configuration** veja se as configurações estão como na figura 14. Em seguida clique na aba **Encryption** e deixe as configurações como seguem na figura 15.



Figura 15

Agora vá para a aba **Connection Control** (Figura 16).

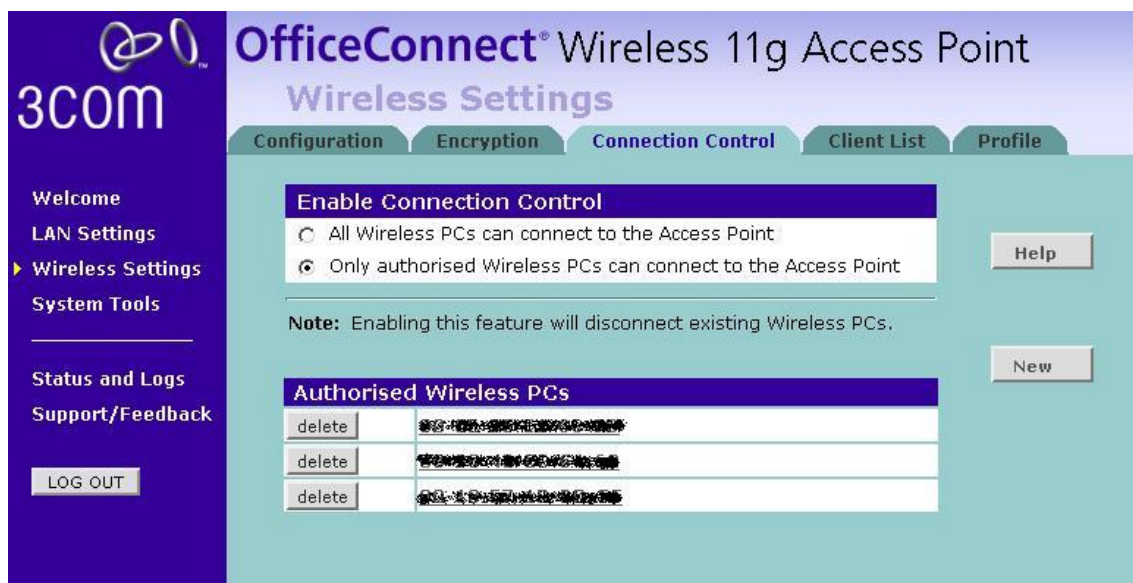


Figura 16

Marque a segunda opção em “Enable Connection Control” e para cadastrar um novo MAC clique em “New” e uma nova tela será aberta (figura 17). Entre com o endereço MAC e clique em “Add” e o novo endereço de MAC será cadastrado.

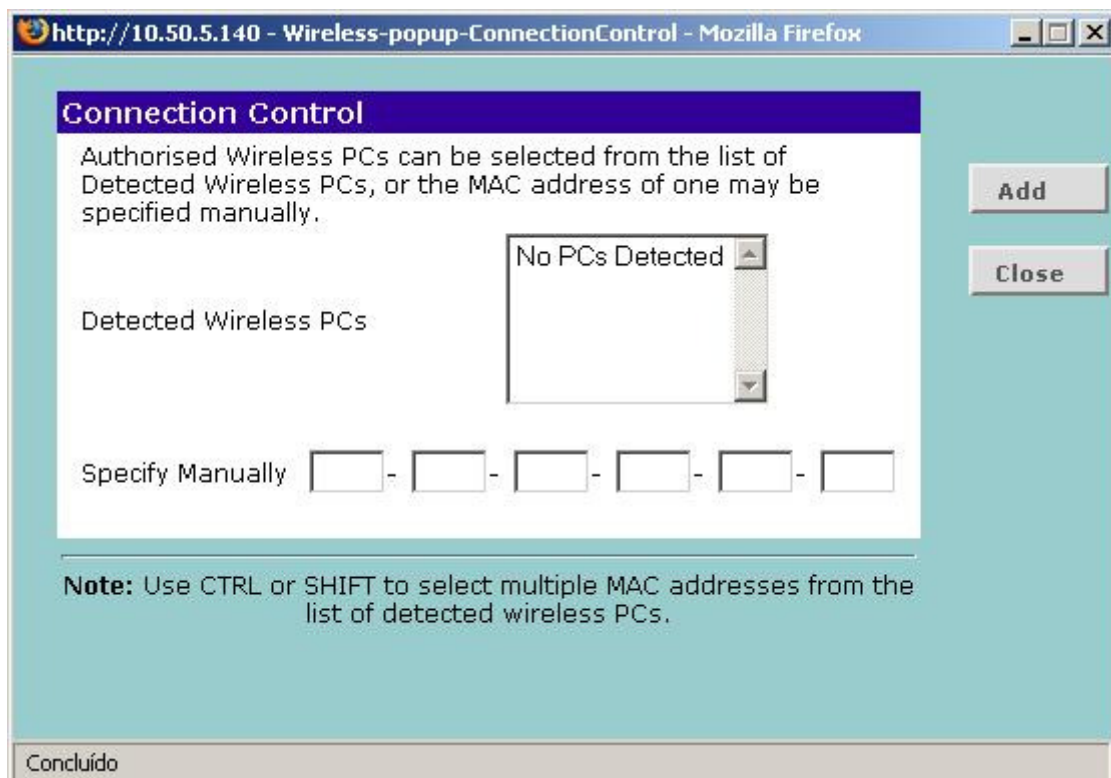


Figura 17

#### Considerações Finais:

Não foi utilizado o serviço DHCP pois o Access Point além de atribuir endereços IP via Wireless, enviava pela rede também. Com isso tivemos alguns problemas e optamos por endereçar manualmente. Sendo assim o usuário que desejar usar o serviço em seu note deverá encaminhar o endereço MAC da placa de rede ao Administrador e esse fará o cadastro enviando em seguida os dados para conexão.(IP,Gateway,DNS).

Agradecimentos a Dijalma fardim Júnior e Stiven Schwanz Dias que fizeram o primeiro roteiro e foi de grande ajuda para criarmos este.

